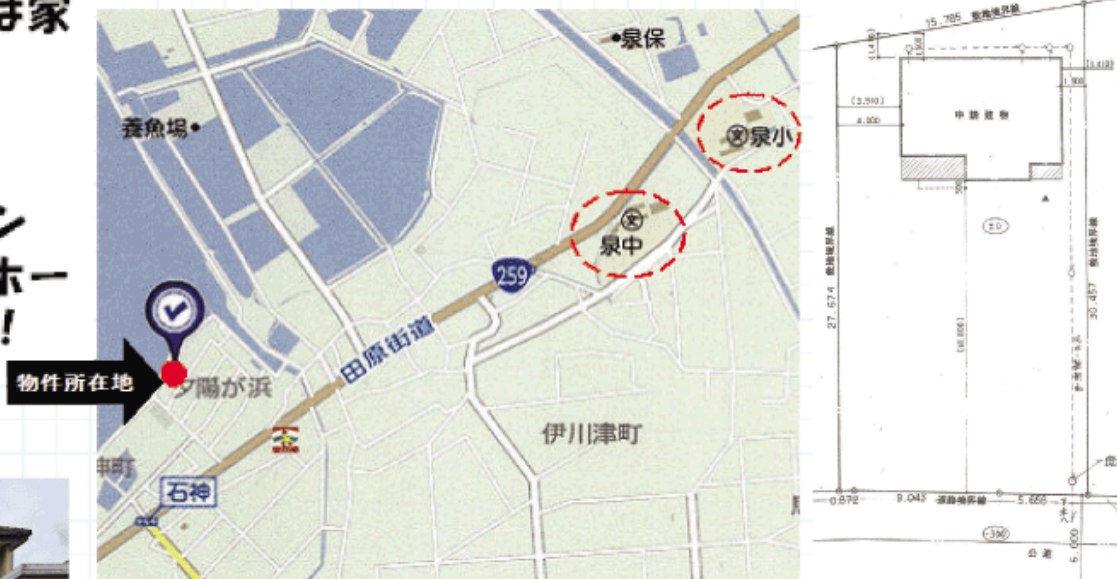


サンセットがとても綺麗な別荘感覚の住宅です！

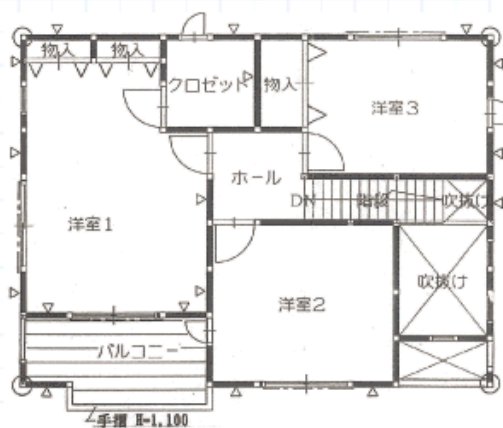
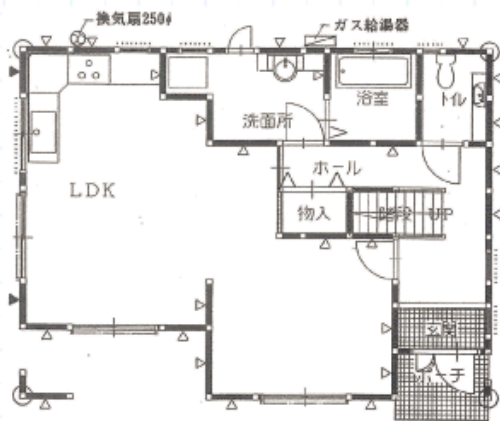
○広々としたお庭は家庭菜園やバーベキュー向き！

○広々としたリビングダイニングはホームパーティ向き！



案内図

配置図



1階平面図

※：図面と現況が異なる場合は、現況を優先とします

2階平面図

物件種目	中古住宅		
最寄駅	豊橋鉄道渥美線「田原駅」		
間取タイプ	3LDK		
価格	1,800万円		
物件所在地	田原市夕陽が浜25番地		
交通	豊橋鉄道バス停「石神」まで徒歩約2分		
土地面積	452.09㎡ (136.75坪)	ほかに私道面積	
建物	構造・規模	木造2階建て	
	面積	延べ床面積127.00㎡ (38.41坪)	
間取内訳	3LDK		
土地権利	所有権	地目	宅地
都市計画	市街化調整区域	用途地域	指定無
建ぺい率	60%	容積率	100%
他の法令上の制限	夕陽が浜建築協定あり		
築年月	平成11年7月16日新築	駐車場	ガレージ2台分
現況	居住中	引渡日	相談
建築確認番号	夕陽が浜建築協定第022号		
接道状況(角地・間口)	東側6mの公道に約15.57m接道		
設備	電気、上水道、集中プロパンガス		
	下水はコミュニティプラントのため月額3,000円維持費必要		
備考	○泉小学校		
	○泉中学校		

株式会社キャロット
愛知県知事 (5) 第17946号

TEL0532-55-7710
FAX0532-55-7767

愛知県豊橋市鍵田町36番地
オノコムビル1F