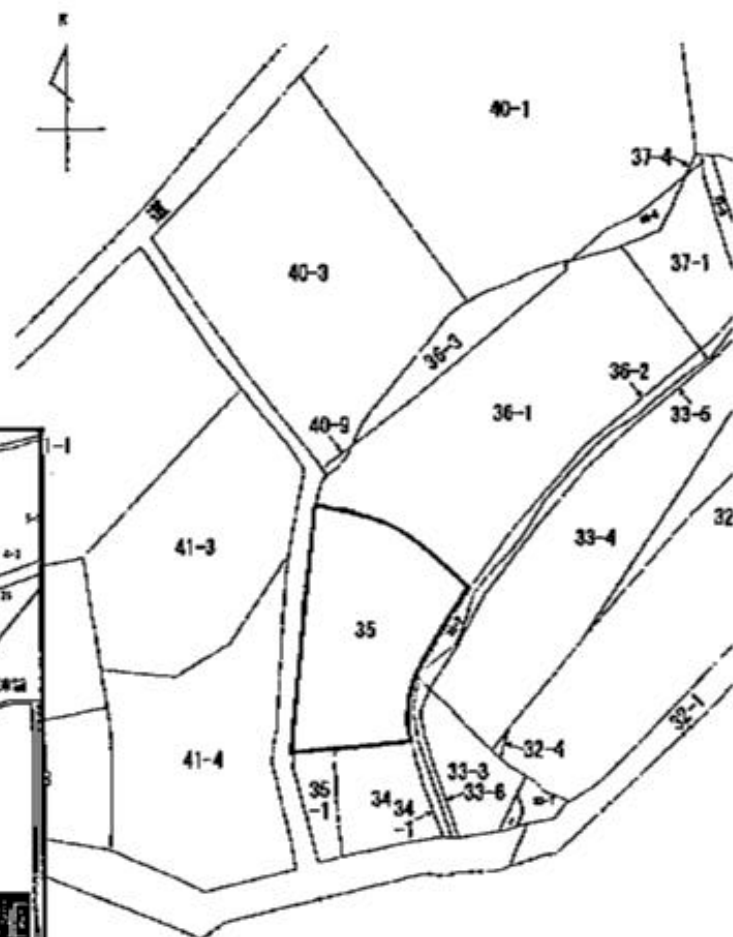
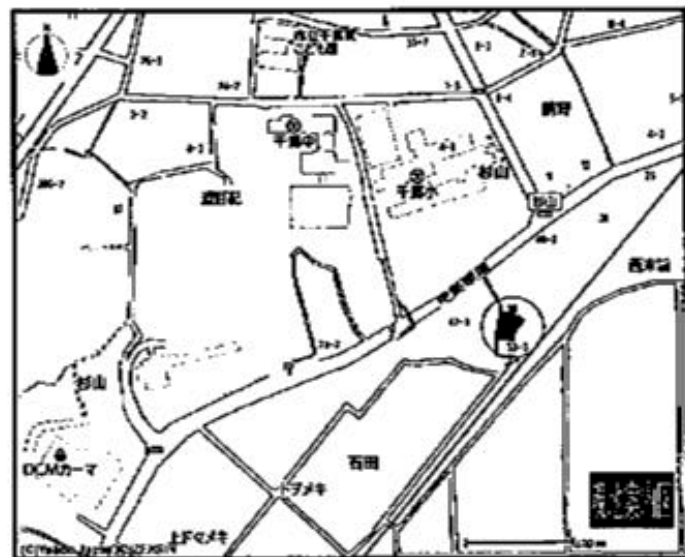


売地

～新城市石田～

◎ 敷地広々 121.17坪

◎ 千郷小・千郷中近く



物件種目	売地		
用途用途	資材置場用地		
最寄駅	JR飯田線「野田城」駅		
土地面積	400.58㎡(121.17坪)	ほか 私道面積	
価格	2,908,080円	3.3㎡ 坪単価	24,000円
物件所在地	新城市石田字西末旨35番		
交通	JR飯田線「野田城」駅徒歩11分		
土地権利	所有権	地目	宅地
都市計画	市街化調整区域	用途地域	
建ぺい率	60%	容積率	200%
地の法上の制限			
地勢	傾斜地		
引渡条件	現況渡し		
現況	建物有	引渡日	相談
接道状況 (内陸側)	西側幅員1.5m道路に約2.8m接する		
設備	電気、プロパンガス、浄化槽設置要 上水道の引き込みを要する		
備考	実測売買 ※接道要件を満たしていないため建築不可		

株式会社キャロット
愛知県知事(5)第17946号

TEL0532-55-7710
FAX0532-55-7767

愛知県豊橋市鍵田町36番地
オノコムビル1F